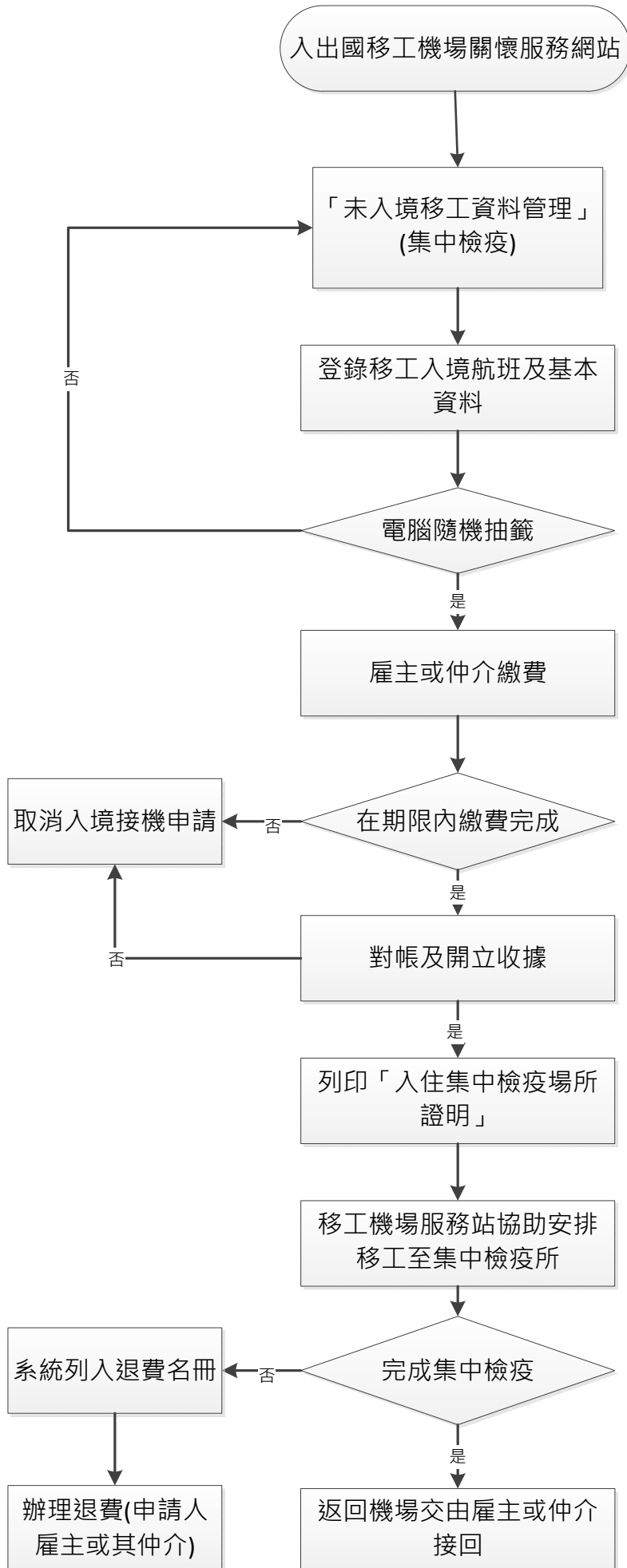


移工集中檢疫申請與收費流程



- 登入<https://fwas.wda.gov.tw>
- 未註冊者，需先註冊後取得帳號及密碼

- 登錄方式：前日中午12時至當日上午10時，不限人數，開放登錄4日(含當日)後7日床位申請，即D日可申請D+4~D+10日之床位。例：10/25上午10時前可登錄申請10/29~11/4集中檢疫床位；10/25中午12時後，可登錄10/30~11/5集中檢疫場所床位。
- 抽籤規則：當日上午10時15分抽籤。
- 由系統依當日釋出之床位數，隨機抽籤可登錄首日之名單。例：10/25可登錄申請10/29~11/4集中檢疫床位，依當日釋出床位數，由系統亂數抽出床位名單。
- 抽籤結果查詢：當日上午10時30分開放系統登錄查詢是否抽中集中檢疫床位，中籤者即可取得繳費資訊及編號。例：10/25上午10時30分開放系統查詢是否取得床位繳費資訊及編號。

- 抽中集中檢疫床位者取得繳費編號後。
- 於期限內至郵局或銀行辦理臨櫃繳費

繳費期限注意事項：

- 需於移工入境日(不含)前2個工作日下午3時30分完成繳費。
- 如繳費日非工作日，則必須提前完成繳費，如：週日、週一入境，其繳費期限需提前於週四下午3時30分前完成繳費；週二入境，其繳費期限需提前於週五下午3時30分前完成繳費。
- **如逾期未繳費，該筆申請資料不予保留。**

- 雇主或仲介匯款完成後，至系統填寫匯款資訊，並上傳匯款單收執聯。

- 經核對繳費完成者，開立收據。

- 雇主或仲介可於繳費次日下午3時30分後查詢繳費成功與否。
- 週五完成繳費者，可於隔週一下午3時30分後查詢繳費成功與否。
- 期限內繳費成功者，可列印「入住集中檢疫場所證明」。
- **未完成或未於期限內繳費，該筆申請不予保留。**

- 移工於集中檢疫期間如發病送醫等原因，提前結束檢疫，將通知移工機場服務站，並於系統中登錄列入退費名冊，辦理後續未檢疫期間之退費作業。