

Merry Christmas
& HAPPY NEW YEAR

— 防疫落實做 耶誕新年歡樂過 —

**Tự quản lý
sức khỏe**



Sau khi hoàn thành 14 ngày kiểm dịch tập trung và kiểm dịch tại nhà, lao động di trú sẽ tự quản lý sức khỏe trong 7 ngày. Chủ thuê và môi giới sẽ xử lý các vấn đề sau:



Chủ thuê và môi giới thực hiện các bước đăng ký nhập cảnh và kiểm dịch cho lao động di trú, đồng thời vào trang Web dịch vụ chăm sóc lao động di trú xuất nhập cảnh tại sân bay (<https://fwas.wda.gov.tw/login.php>), đăng nhập địa điểm tự quản lý sức khỏe của người lao động (chẳng hạn như nơi làm việc ở chủ thuê, nơi an cư công ty môi giới sắp xếp, v.v.), để thuận tiện chính quyền địa phương quan tâm thực tế.

1



<https://fwas.wda.gov.tw/login.php>



Trong thời kỳ tự quản lý sức khỏe , nên cố gắng sắp xếp **1 người 1 phòng**. Trong trường hợp khó khăn, nên giữ khoảng **cách 1,5 mét, đeo khẩu trang**

thực hiện các thao tác khử trùng

tránh ra vào nơi công cộng

đo nhiệt độ cơ thể mỗi ngày sáng và tối.

2

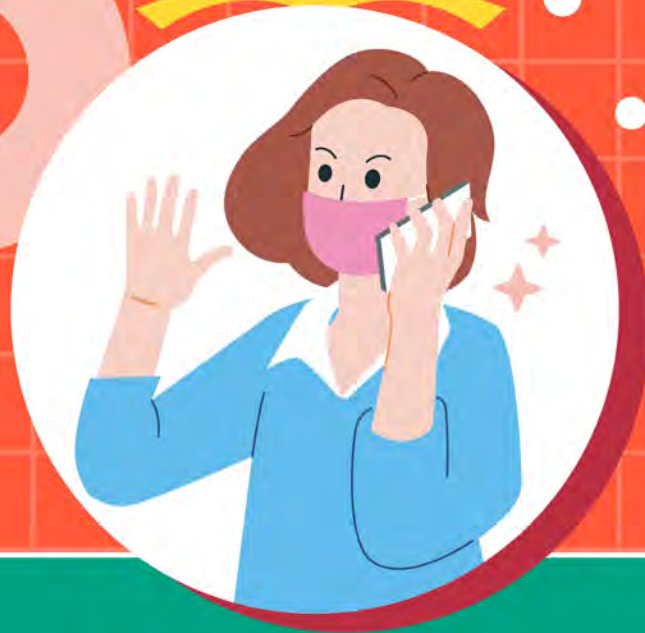




3

Nếu cơ thể xuất hiện các triệu chứng **như sốt , ho , rối loạn khứu giác , tiêu chảy v.v** , hãy đeo khẩu trang và nhanh chóng đi khám bác sỹ. , cấm tham gia giao thông công cộng , nói cho bác sỹ biết về quá trình du lịch, nghề nghiệp , quá trình tiếp xúc và có tụ tập chỗ đông người hay không .

4



Để biết thêm thông tin về phòng
chống dịch bệnh COVID-19 hoặc
có bất cứ thắc mắc, xin vào trang
web này tham khảo **(QRcode)**
hoặc điện thoại đến đường dây
nóng **1955**

